

**g1.0b**  
**théâtre**  
Scène conventionnée  
d'intérêt national Art et Création

**fiche technique**  
**salle**

## Entrée Public

69, Rue Joséphine  
33300 Bordeaux

## Adresse postale, Administration, Entrée des Artistes et Accès Décors

6, Rue Vieillard  
3300 Bordeaux

## Contacts

<b>Direction Technique</b>	Kevin Grin	directiontechnique@globtheatre.net	07.76.11.11.48
<b>Régie Générale</b>	Nicolas Sajous	regieglob@gmail.com	06.86.98.64.74

## Jauges

Le glob théâtre est une ERP type L de 4ème catégorie.

En configuration assise, gradin déployé = 194 places assises.

En configuration debout, gradin replié = 250 public + 50 personnels.

Compte tenu des dégagements dont il dispose, le glob ne peut accueillir plus de 300 personnes.

## Informations

Le glob théâtre se trouve au coeur de Bordeaux, au sein d'un quartier résidentiel. Ceci a pour conséquence que nous devons veiller à la tranquillité de nos voisins. Aussi, nous veillons à occasionner le minimum de nuisances sonores durant les phases de chargement, déchargement, travail sur les décors etc...

Nous sommes également forcés de maintenir les émissions sonores à un niveau raisonnable, notamment dans les basses fréquences.

Nous ne sommes pas en mesure de proposer de places de stationnement pour les véhicules des compagnies accueillies au delà des phases de chargement et déchargement.

Toute l'équipe du Glob Théâtre est heureuse de vous accueillir dans ses murs et nous mettrons tout en oeuvre pour mettre à votre disposition les meilleures conditions de travail.

Afin de préparer au mieux votre venue, merci de transmettre un plan de votre installation adapté à la salle suffisamment tôt pour avoir l'occasion d'échanger avec l'équipe technique du Glob théâtre.

Ouverture au cadre	12m50
Profondeur	11m00
Hauteur sous perches	7m00

La hauteur des perches est fixe à 7m00, le travail s'effectue depuis un pont mobile circulant sous toutes les perches. En jeu, cette passerelle (largeur=1m00) peut être masquée par une frise ou par le fond noir. Sa position typique est au lointain sous les perches 1 à 5. Il est possible d'accrocher des appareils sur son garde-corps.  
Voir plans et photos ci joints.

### Porte d'accès décors: largeur=1m84 hauteur=2m15

#### Pendrillonnage

Quantité	Désignation	Largeur	Hauteur
12	Pendrillons	2m13	7m00
5	Frises	12m50	1m60
1	Frise	12m50	2m50
2	Frises	12m50	2m70
2	Demi-Fonds sur patience	6m75	7m00
1	Ecran de projection frontale ou retro Blanc	11m85	7m00

Ce jeu de frises et pendrillons est complété par un ensemble de prendrillons de hauteur 4,30m destinés à être accrochés sous les coursives afin de prolonger un pendrillonnage à l'italienne jusqu'aux murs latéraux.

Les frises de 2m70 sont typiquement destinées à être accrochées à l'allemande afin de masquer les coursives techniques en cas d'ouverture à 12m50.

La frise de 2m50 est typiquement destinée à masquer le pont mobile.

#### Sol

Plancher Spectat Saltis (plancher posé sur demi-balles de tennis) sur l'ensemble de la surface du plateau. Revêtement bois noir mat. **Il n'est pas possible de visser dans le plateau.**

Tapis de danse Harlequin Duo Pro: 6 lés de 2m\*12m50 réversible Noir/Blanc.

# sécurité

L'emploi d'équipements individuels de protection adaptés aux situations de travail et aux outils utilisés est obligatoire.

Un permis de feu doit être demandé pour tout travail par point chaud (soudure, meulage).  
L'utilisation du gerbeur et de la nacelle Génie est réservée aux détenteurs des CACES appropriés.

**Les PV de classement de réaction au feu des éléments de décor devront être disponibles.  
Tous matériaux M1 ou B-s2, d0.**

# lumière

**Le Glob Théâtre ne fournit que les correcteurs et les diffuseurs, le reste des gélamines est à la charge de la compagnie accueillie.**

## Régie

Pupitre ETC ION XE XE20 + Wing 20 faders.

Pupitre AVAB Presto 100 circuits.

Splitter dmx.

## Gradateurs

4 ADB Mikapack 30 12\*3kW

3 RVE Stager 6\*2kW (dont un est dédié à l'éclairage public)

## Sources

Quantité	Désignation	Accessoires
<b>Led</b>		
6	Découpes ETC Lustr 3 Zoom 25°-50°	6 Porte-gobos
<b>Halogènes</b>		
4	Fresnel 2kW Bambino	Volets
4	PC 2kW ADB lentilles claires	
12	PC 2kW Juliat 339 HPC lentilles martelées	
30	PC 1kW Juliat 310 HPC lentilles claires	
8	Découpes Juliat 613sx	2 iris, 2 porte-gobos
22	Découpes Juliat 614s	
1	Découpe Juliat 614sx	
2	Découpes ADB DV 101	1 iris, 2 porte-gobos
40	PAR 64	
8	Cycliodes	
2	Blondes 2kW	

Machine à brouillard Cameo Instant Hazer 1500 T Pro

12 platines de sol acier.

8 échelles de latéraux 3 hauteurs : 50, 100, 150 cm

4 pieds + barres de couplage

4 platines et tubes pour réalisation d'échelles à la demande

1 nacelle Genie AW25. Utilisation réservée aux détenteur.rices du CACES.

**Le Glob Théâtre ne fournit que les correcteurs et les diffuseurs, le reste des gélatines est à la charge de la compagnie accueillie.**

Le glob théâtre se trouve au coeur de Bordeaux, au sein d'un quartier résidentiel. Ceci a pour conséquence que nous devons veiller à la tranquillité de nos voisins. Dans les basses fréquences (0-100Hz), nous devons veiller à ne pas dépasser un certain niveau en fonction du programme sonore diffusé. Nous comptons sur votre compréhension afin de conserver avec nos voisins de bonnes relations.

## Régie

Console Midas M32R  
2\*DL16

## Système de diffusion

Façade:

- 2 x Amadeux C12r accrochées au cadre.
- 2 x Amadeux C8r accrochées en salle (rappel).
- 2 x Amadeux C8r au sol à l'avant-scène (front-fill).
- 2 x I-acoustics sb18 au sol à l'avant scène.
- Amplification et processing Powersoft.

Retours et compléments de diffusion:

- 2 x Amadeux C12r.
- 4 x Nexo PS10.
- 2 x Nexo PS 15.

Le système en place peut être redéployé en fonction de la configuration de gradin utilisée.

## Micros

- 4 x SM58
- 4 x SM57
- 1 x EV ND308
- 2 x liaisons HF sennheiser EW-D
- 2 x Emetteurs main e835
- 2 x Emetteurs pocket
- 2 x DPA 4060
- 4 x D.I. Behringer
- 1 x Rode NT1

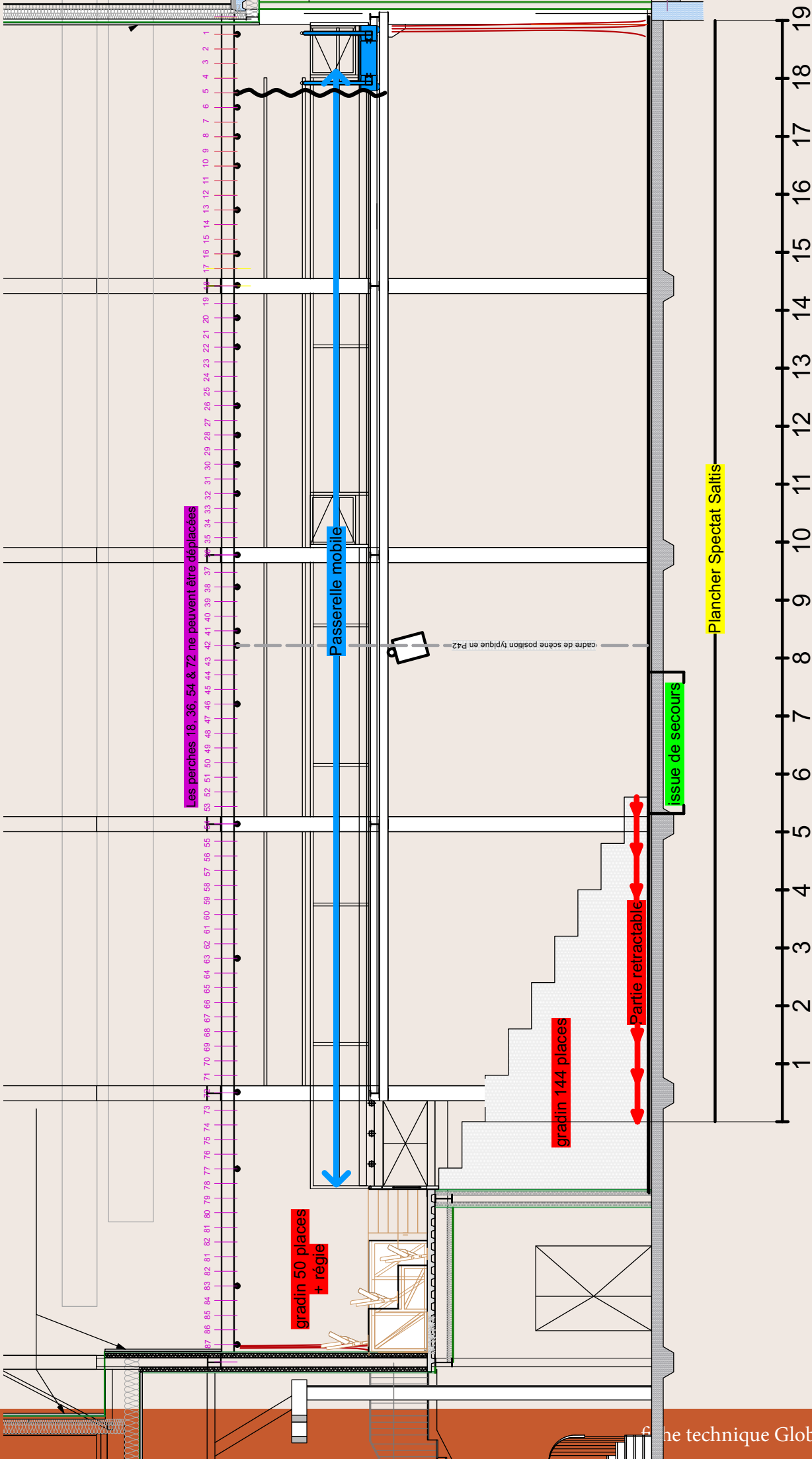
## Intercom

- Stationintercom HF Hollyland
- 4 x Postes intercom HF
- 1 x Poste filaire en régie

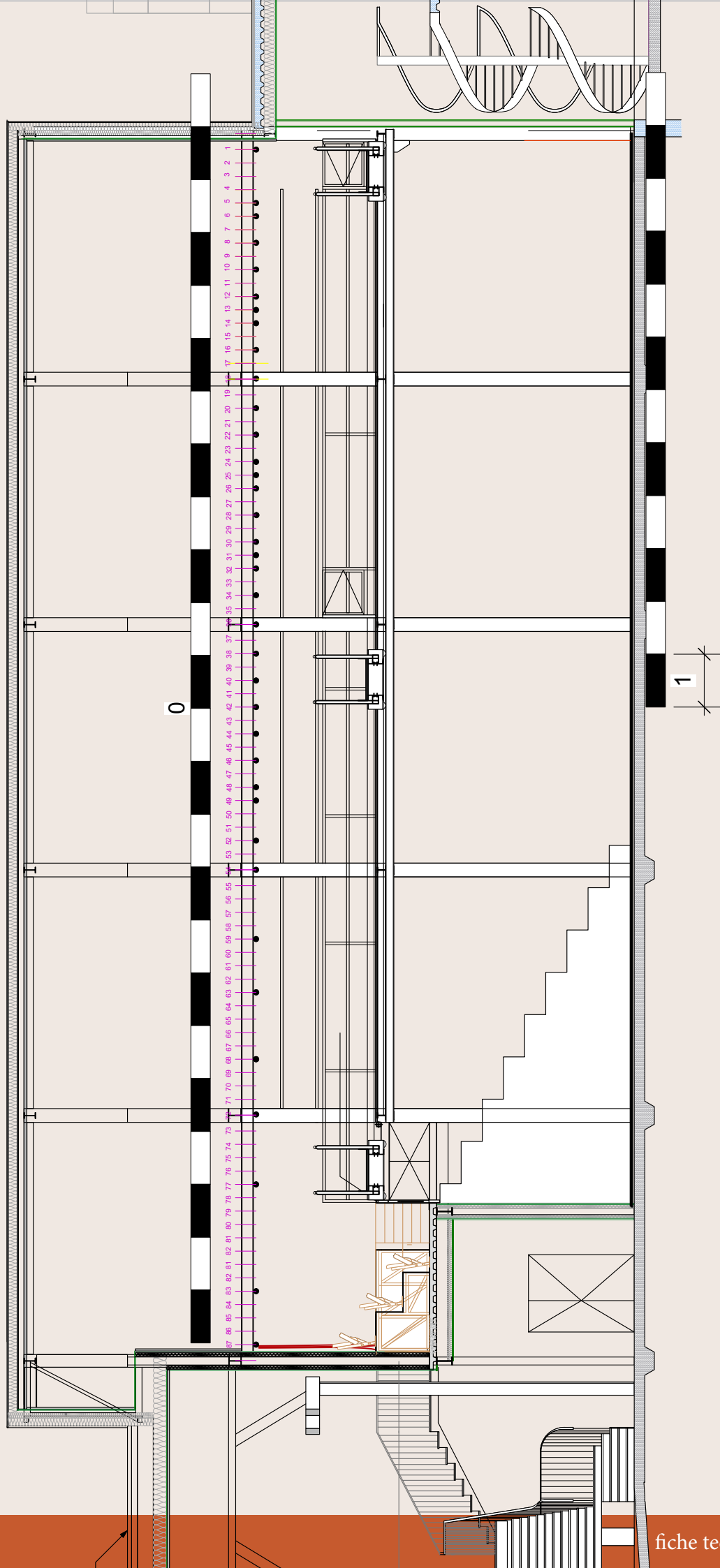
## Divers

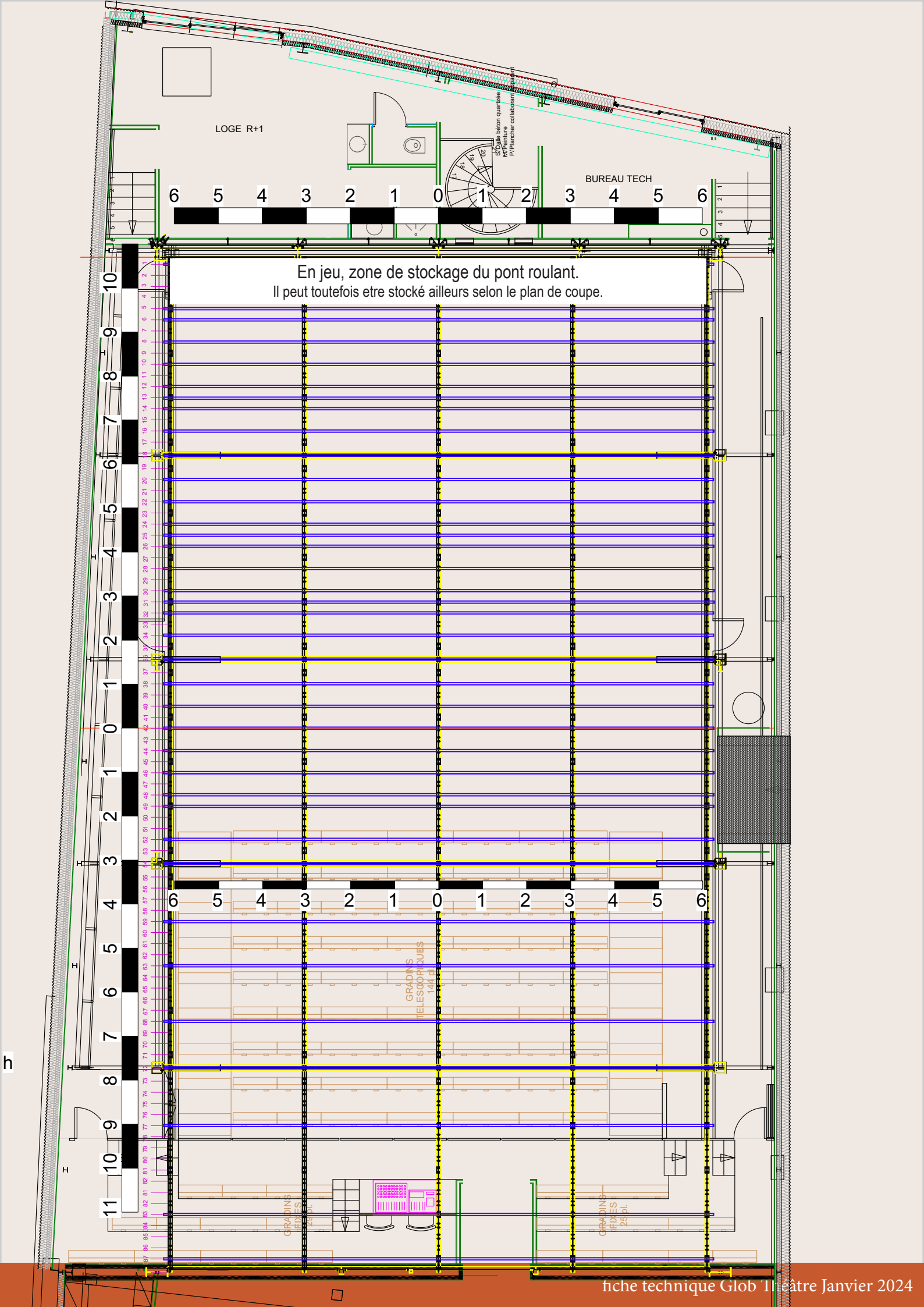
Nous disposons au sein du Glob d'une cabine de de prise de son insonorisée de 8m2.

- Une loge (15m<sup>2</sup>) au rez de chaussée accessible PMR avec douche et WC. Accès direct au plateau.
- Une loge (20m<sup>2</sup>) au R+1 avec douche et WC.
  
- Lave-linge
- Sèche linge
- Table et fer à repasser









LOGE R+1

BUREAU TECH

En jeu, zone de stockage du pont roulant.  
Il peut toutefois être stocké ailleurs selon le plan de coupe.

GRADINS  
TELESCOPIQUES  
144 pl.

GRADINS  
FIXES  
25 pl.

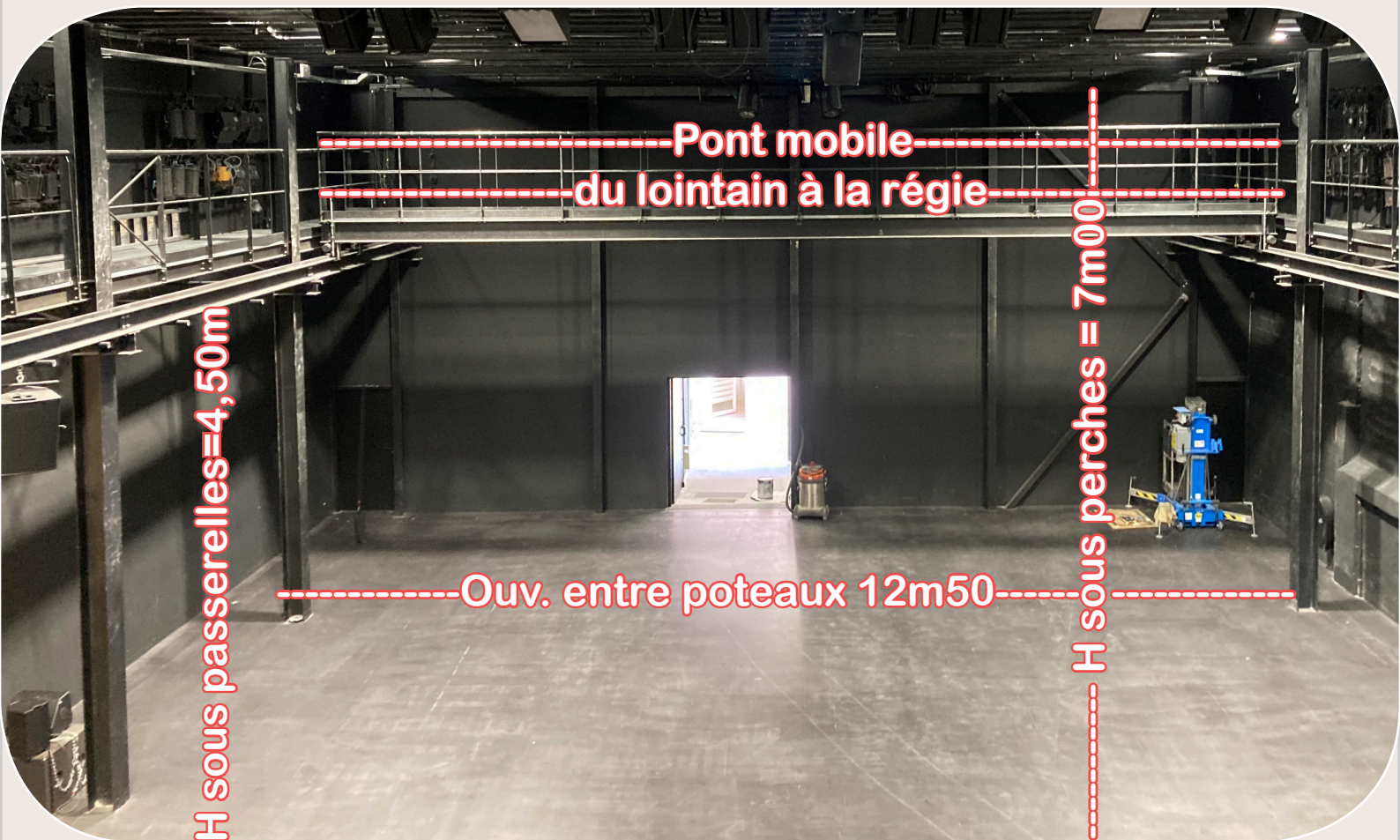
GRADINS  
FIXES  
25 pl.



Gradin déployé



Gradin rétracté



**g1.0b**  
**théâtre**  
Scène conventionnée  
d'intérêt national Art et Création

fiche technique  
studio

Le studio du glob théâtre est une ERP type L & R de 5eme catégorie

Jauge maximum 49 personnes **tous effectifs compris**

Accès **6, Rue Vieillard 33300 Bordeaux**

Pas de stationnement gratuit possible sur place.

## plateau

Dimensions totales de la salle 9,50m x 11,40m env. (murs non parallèles)

Dimensions typiques de l'espace de jeu :

Ouverture	9,50m
Profondeur	7,50m
Hauteur sous perches (3 x pont 300 fixes suivant pente du toit)	3,80m à 4,80m

Plancher bois clair revêtu de tapis de danse noir ou blanc.

Les régies se trouvent en mezzanine, a cour désaxées latéralement. Il est possible de descendre les régies pour des temps de travail, hors accueil public.

## lumière

**Attention puissance disponible : 18kW seulement.**

2 x Gradateurs RVEanalogiques 12x3KW

1 x Console Avab Presto

12 x PC 1kW ADB

6 x PAR 64

Possibilité de compléter avec le parc de projecteurs de la salle en fonction de la disponibilité.

## son

2 x Amadeus MPB300  
2 x SUB Nexo LS500  
1 x Console Soundcraft Venue 16/4/2  
1 x Console Mackie 20/4/2

## accueil

1 x Loge avec WC et douche accessible PMR.  
1 x Cabine de prise de son 8m2 traitée acoustiquement.