

«glob»

S A L L E

F i c h e t e c h n i q u e
J U I N 2 0 2 5

Entrée Public

69, Rue Joséphine
33300 Bordeaux

Adresse postale, Administration, Entrée des Artistes et Accès Décors

6, Rue Vieillard
33300 Bordeaux

Contacts

Standard	05 56 69 06 66		
Direction Technique	Kevin Grin	directiontechnique@globtheatre.net	07 76 11 11 48
Regie Générale	Nicolas Sajous	regieglob@gmail.com	06 86 98 64 74
Administration	Mureil Bousquet-Melou	administration@globtheatre.net	07 76 11 52 12
Production	Lîla Deshayes	production@globtheatre.net	06 16 21 01 13
Médiation	Cassandra Nebot	mediation@globtheatre.net	06 08 02 55 15
Communication	Kevin Breuil	communication@globtheatre.net	06 14 48 77 04

Jauges

Le Glob est un ERP type L de 4e catégorie.
En configuration assise, gradin déployé = 182 places assises
En configuration debout, gradin replié = 250 public + 50 personnels

Informations

Le Glob se trouve au coeur de Bordeaux, au sein d'un quartier résidentiel. Ceci a pour conséquence que nous devons veiller à la tranquillité de nos voisins. Aussi, nous veillons à occasionner le minimum de nuisances sonores durant les phases de chargement, déchargement, travail sur les décors etc...

Nous sommes également forcés de maintenir les émissions sonores à un niveau raisonnable, notamment dans les basses fréquences.

Nous ne sommes pas en mesure de mettre à disposition des places de stationnement au delà des phases de chargement et déchargement.

Toute l'équipe du Glob se réjouit de vous accueillir dans ses murs et nous mettrons tout en oeuvre pour mettre à votre disposition les meilleures conditions de travail.

Afin de préparer au mieux votre venue, merci de transmettre un plan de votre installation adapté à la salle suffisamment tôt pour avoir l'occasion d'échanger avec l'équipe technique du Glob.

PLATEAU

Ouverture entre poteaux	12m50
Mur à Mur	15m00
Profondeur	11m00
Hauteur sous perches	7m00

La hauteur des perches est fixe à 7m00. Le travail s’effectue depuis un pont mobile circulant sous toutes les perches. En jeu, cette passerelle (largeur=1m00) peut être masquée par une frise ou par le fond noir. Sa position typique est au lointain sous les perches 1 à 5. Il est possible d’accrocher des appareils sur son grade-corps.

Voir plans et photos ci joints.

PORTE D’ACCÈS DÉCORS: LARGEUR 1m84 HAUTEUR 2m15

Pendrillonnage

Quantité	Désignation	Largeur	Hauteur
12	Pendrillon	2m13	7m00
4	Pendrillon	4m08	7m00
5	Frise	12m50	1m60
1	Frise	12m50	2m50
2	Frise	12m50	2m70
2	Demi fonds sur patience	6m75	7m00
1	Ecran de projection frontale ou retro Blanc PVC	11m85	7m00
1	Reflecteur coton blanc 200g/m2	12m30	7m00
1	Tulle Noir	12m50	7m00

Ce jeu de frises et pendrillons est complété par un ensemble de pendrillons de hauteur 4m30 destiné à être utilisé sous les coursives afin de prolonger un pendrillonnage à l’italienne jusqu’aux murs latéraux.

Les frises de 2m70 sont typiquement destinées à etre accrochées à l’allemande afin de masquer les coursives si nécessaire.

La frise de 2m50 est typiquement destinée à masquer le pont mobile.

Plancher Spectat Saltis (plancher posé sur demi-balles de tennis) sur l'ensemble du plateau. Revêtement bois noir mat.

Il n'est pas possible de visser dans le plateau

Le revêtement étant sensible à l'eau, merci de nous aviser en cas d'usage de liquides au sol en jeu ou pour nettoyage spécifique, afin que nous prévoyions ensemble les mesures adaptées

Tapis de danse Harlequin Duo Pro : 6 lés de 2m*12m50 réversible Noir/Blanc

Divers

12 x Praticables Contest Stage 200cm x 100cm - 750kg/m2

Jeu de pieds 20cm

Jeu de pieds 40cm

Jeu de pieds télescopiques 60 - 100cm

96 chaises pliantes noires

10 x Tables pliantes Bois 200cm x 76cm

L'emploi d' **équipements individuels de protection adaptés** aux situations de travail et aux outils utilisés est **obligatoire**.

Un **permis de feu** doit être demandé pour tout travail par **point chaud** (soudure, meulage...)

L'utilisation du **gerbeur** et de la **nacelle** Génie est réservée aux détenteurs des **CACES** appropriés.

**LES PV DE CLASSEMENT DE RÉACTION AU FEU DES ÉLÉMENTS DE DÉCORS DEVRONT ÊTRE FOURNIS.
Tous MATERIAUX M1 ou B-s2, d0 MINIMUM**

Le Glob ne fournit que les correcteurs et diffuseurs courants
Le reste des gélatines est à la charge de la compagnie accueillie.

Régie

Pupitre ETC ION XE20 + Wing 20 faders (→ Salle)
Pupitre Element 2 - 1024 (→ Studio)
Pupitre AVAB Presto 100 Circuits
Station D:Light sur Mac Mini

Gradateurs

4 x ADB Mikapack 30 12x3kW soit 48 circuits
3 x RVE Stage 6x2kW (dont un est dédié à l'éclairage public)

Sources

Quantité	Désignation	Observation
LED		
8	Découpes ETC Lustr 3 Zoom 25°-50°	2 iris, 8 PG
20	Juliat 614s LED Coemar Romeo 6 couleurs	
8	Juliat 613 sx LED Coemar Romeo 6 couleurs	
12	PC 2kW peeble LED Coemar Romeo 6 couleurs	
4	PC 2kW fresnel LED Coemar Blanc Variable	
15	Robe LedBeam 350 FW RGBA	
12	Robe Parfect 150 FW RGBA	
12	Cameo zenit 180	
HALOGÈNES		
4	PC 2kW ADB lentille claire	
30	PC 1kW Juliat 310 HPC lentille claire	
1	Découpes Juliat 614sx	
40	PAR 64	Types de lampes: nous consulter
8	Cycliodes	
2	Blondes 2kW	
1	Machine à Brouillard Cameo Instant Hazer 1500 T PRO	
1	Machine à Fumée Stairville M-FOG 3000 PRO	

Accessoires

3 x splitter dmx
1 x node rj 45-4 univers DMX
12 x platines de sol acier
8 x échelles de latéraux 3 hauteurs : 50, 100, 150
4 x pieds + barres de couplage
4 x platines et tubes pour réalisation d'échelles à la demande
1 x nacelle Genie AW25. Utilisation réservée aux détenteur.ices du CACES

Le Glob ne fournit que les correcteurs et diffuseurs courants, le reste des gélatines est à la charge de la compagnie accueillie.

VIDÉO

1 Video projecteur 10.000 lumens Laser Digital Projection E-Vision 10000i WUXGA
Shutter intégré
berceau d'accroche dédié
1 focale **0,75-0,93**
1 focale **1,73-2,27**

1 Video projecteur Acer 3.800 lumens

1 jeu d'extendeurs hdmi/RJ45/hdmi

1 Extendeur HDMI/SDI Bi-directionnel

1 Panasonic Lumix GH5S en plan large fixe pour captation et retours video

Le glob théâtre se trouve au coeur de Bordeaux, au sein d'un quartier résidentiel. Ceci a pour conséquence que nous devons être soucieux de la tranquillité de nos voisins. Dans les basses fréquences (0-100Hz), nous devons veiller à ne pas dépasser un certain niveau en fonction du programme sonore diffusé.

Nous comptons sur votre compréhension afin de conserver avec nos voisins de bonnes relations.

Régie

Console Midas M32R + 2xDL16

Système de diffusion

Façade:

- 2 x Amadeus C12r accrochées au cadre
- 2 x Amadeus C8r accrochées en salle (rappel)
- 2 x Amadeus C8r au sol à l'avant-scène (front-fill)
- 2x L-acoustics SB18 au sol à l'avant scène
- Amplification et processing Powersoft

Retours et compléments de diffusion

- 2 x Amadeus C12r
- 4 x Nexo PS10
- 2 x Nexo PS15
- 4 x pieds garvity à embases lourdes

Le système peut être redéployé en fonction de la configuration de gradin utilisée.

Micros

- 4 x SM 58
- 4 x SM 57
- 1 x EV ND308
- 1 x Beta 52
- 4 x liaison HF Sennheiser EW-D
- 2 x emetteurs mains e835
- 2 x emetteurs pocket
- 2 x dpa 4060
- 2 x D.I. BSS AR 133
- 4 x D.I. Behringer
- 1 x D.I. stereo Palmer PAN 04
- 1 x Rode NT1 → Cabine de prise de son

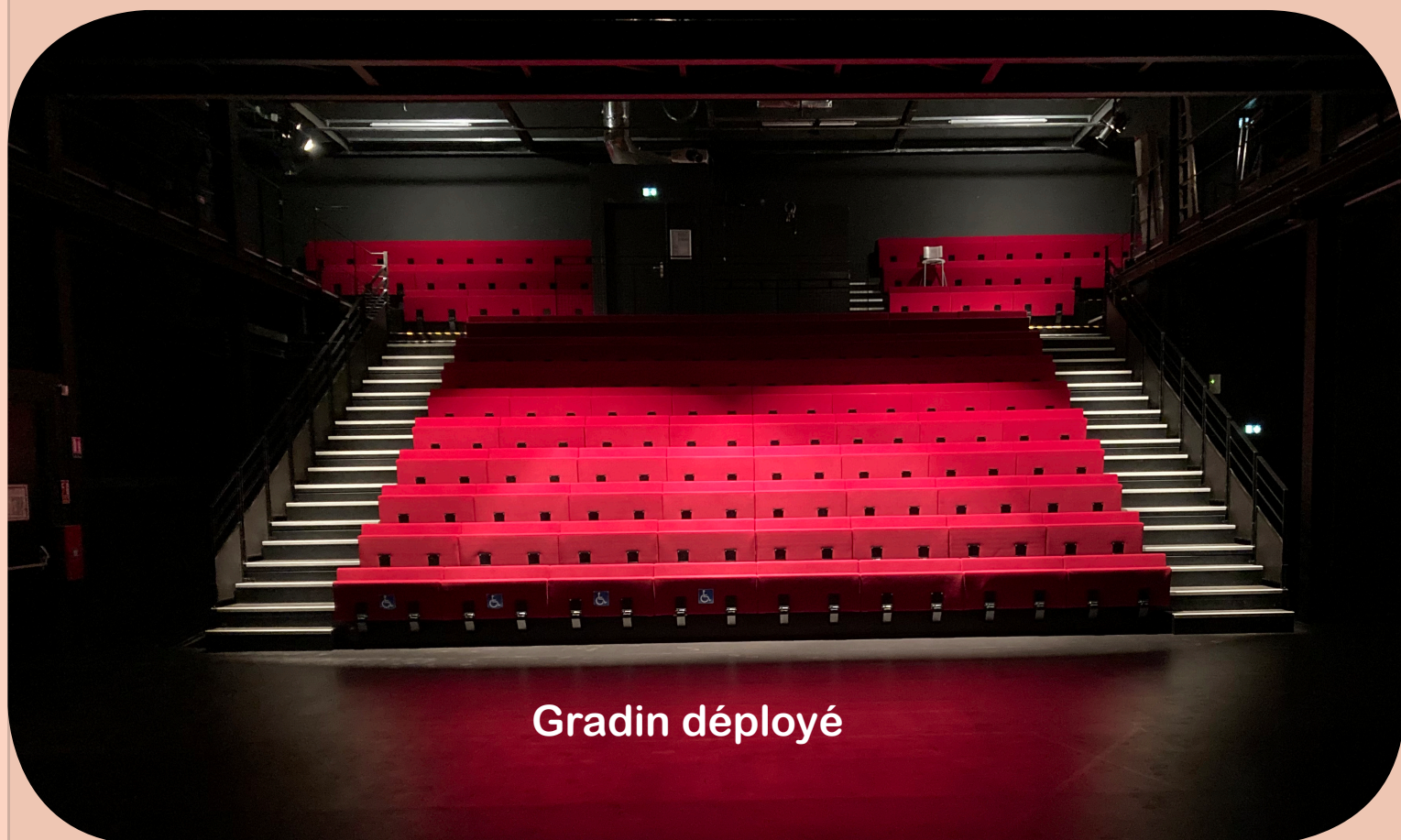
- Station Intercom HF Hollyland
- 4 x Postes HF
- 1 x Poste filaire en régie

Divers

Nous disposons au sein du Glob d’une cabine de prise de son insonorisée de 8m2

LOGES, etc...

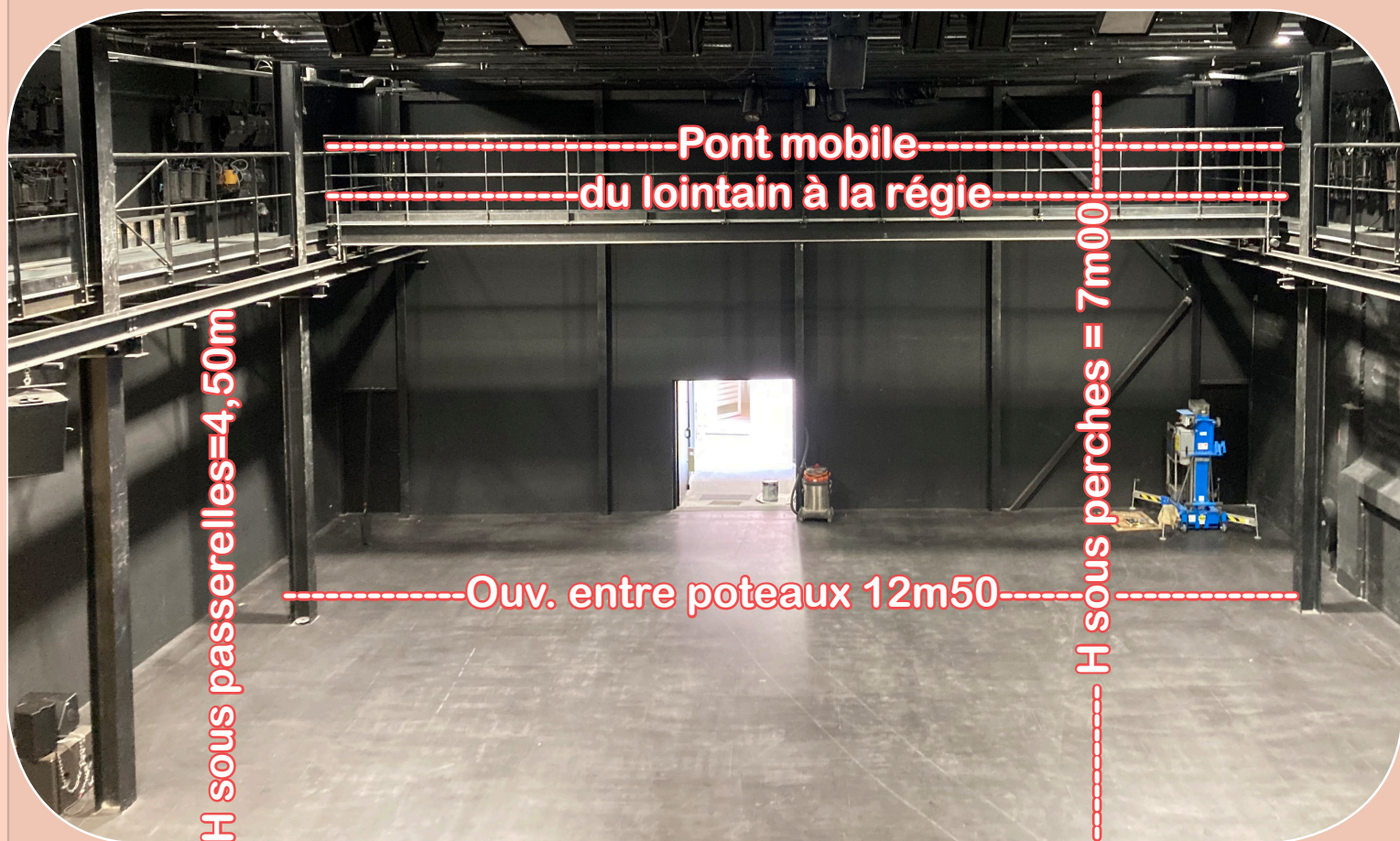
- Une loge pmr (15m²) au rez-de chaussée avec douche, WC, accès direct au plateau
- Une loge (20m²) au R+1 avec douche, WC
- Lave-linge
- Sèche-linge
- Table et fer à repasser



Gradin déployé



Gradin rétracté



«glob»

S T U D I O

F i c h e t e c h n i q u e
J U I N 2 0 2 5

LE STUDIO DU GLOB

Entrée Public

6, Rue Vieillard
33300 Bordeaux

Adresse postale, Administration, Entrée des Artistes et Accès Décors

6, Rue Vieillard
33300 Bordeaux

Contacts

Standard	05 56 69 06 66		
Direction Technique	Kevin Grin	directiontechnique@globtheatre.net	07 76 11 11 48
Regie Générale	Nicolas Sajous	regieglob@gmail.com	06 86 98 64 74
Administration	Mureil Bousquet-Melou	administration@globtheatre.net	07 76 11 52 12
Production	Lîla Deshayes	production@globtheatre.net	06 16 21 01 13
Médiation	Cassandre Nebot	mediation@globtheatre.net	06 08 02 55 15
Communication	Kevin Breuil	communication@globtheatre.net	06 14 48 77 04

Jauges

Le Studio Glob est un ERP type L de 5e catégorie.
Effectif public maximum 49 personnes

Informations

Le Glob se trouve au coeur de Bordeaux, au sein d'un quartier résidentiel. Ceci a pour conséquence que nous devons veiller à la tranquillité de nos voisins. Aussi, nous veillons à occasionner le minimum de nuisances sonores durant les phases de chargement, déchargement, travail sur les décors etc...
Nous sommes également forcés de maintenir les émissions sonores à un niveau raisonnable, notamment dans les basses fréquences.

Nous ne sommes pas en mesure de mettre à disposition des places de stationnement au delà des phases de chargement et déchargement.

Toute l'équipe du Glob se réjouit de vous accueillir dans ses murs et nous mettrons tout en oeuvre pour mettre à votre disposition les meilleures conditions de travail.

Afin de préparer au mieux votre venue, merci de transmettre un plan de votre installation adapté à la salle suffisamment tôt pour avoir l'occasion d'échanger avec l'équipe technique du Glob.

Plateau

Ouverture	8m00
Mur à Mur	11m00 env.
Profondeur	6m00
Hauteur sous perches	4m00 à 4m50

Plancher Bois clair revêtu de tapis de danse noir ou blanc.

Les régies se trouvent en mezzanine (h=2,50m) en face de l'espace scénique dans sa configuration typique. Il est possible de placer les régies dans l'audience pour des temeps de travail hors accueil public.

Lumière

Attention, puissance disponible : 18kW

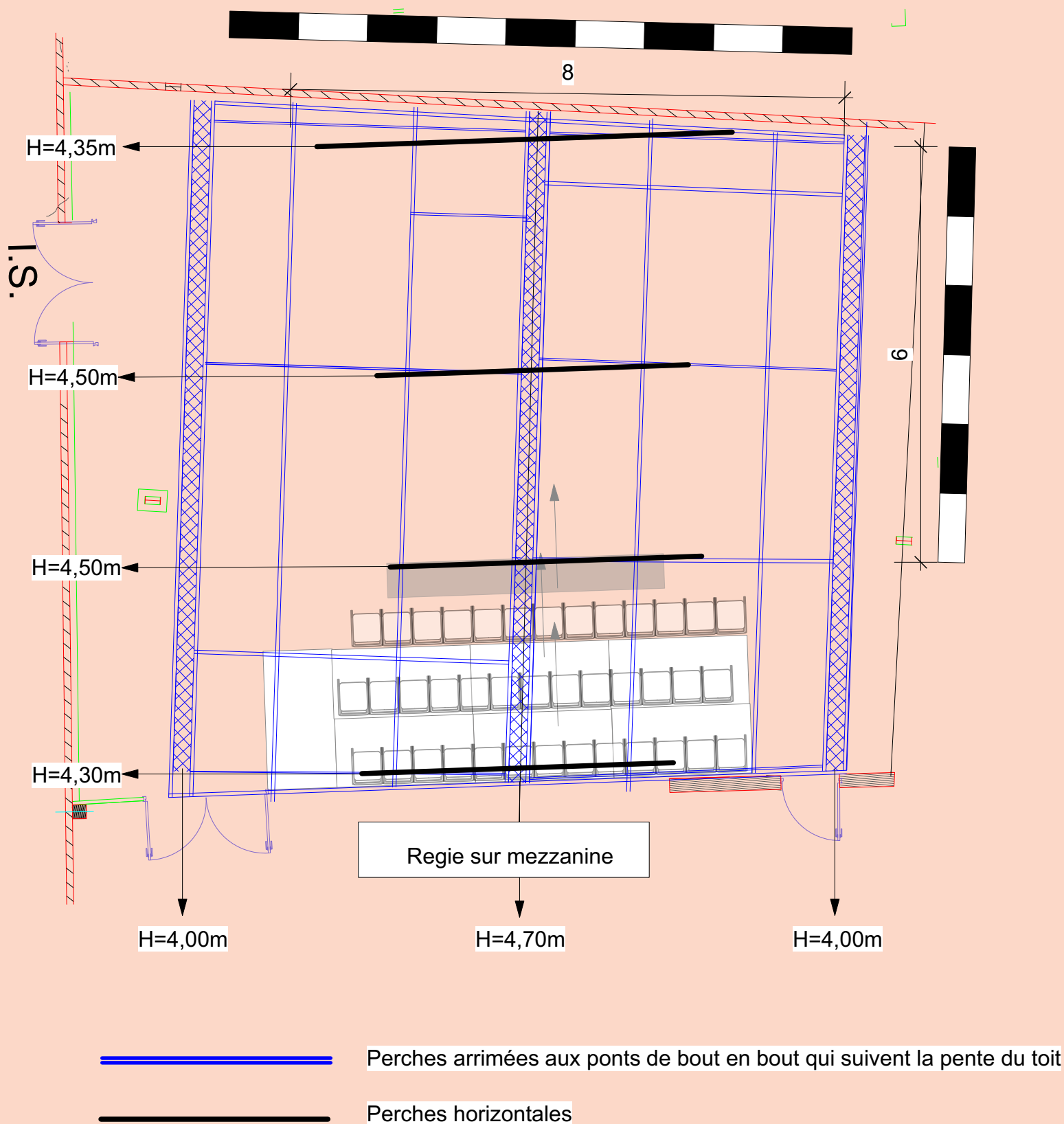
2 x Gradateurs RVE Analogiques 12x3kW + Demultiplexeurs.
1 x Console ETC Element 2 1024 DMX
1 x Console AvabPresto
12 x PC 1kW ADB
6 x PAR 64

Possibilité de compléter avec le parc de projecteurs de la salle en fonction des diponibilités

2 x Amadeux MPB 300 + Amplification
2 x SUB Nexo LS500
1 x Console Soundcraft Venue 16/4/2
1 x Console Mackie 20/4/2

Accueil

1x Loge avec WC et douche accessible PMR.



PLAN GLOB STUDIO 1/75e

contact: directiontechnique@globtheatre.net

